



Verteiler-Sets und Mess-Stationen

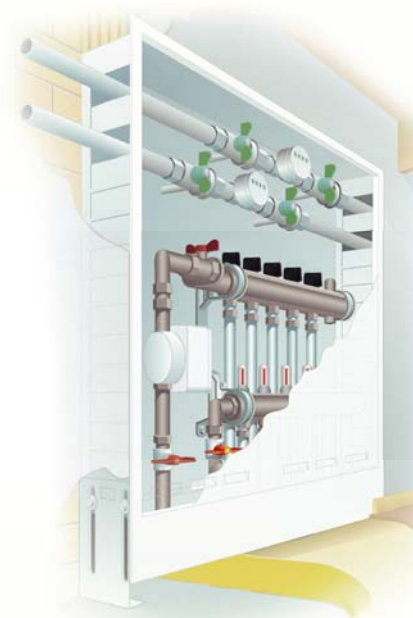
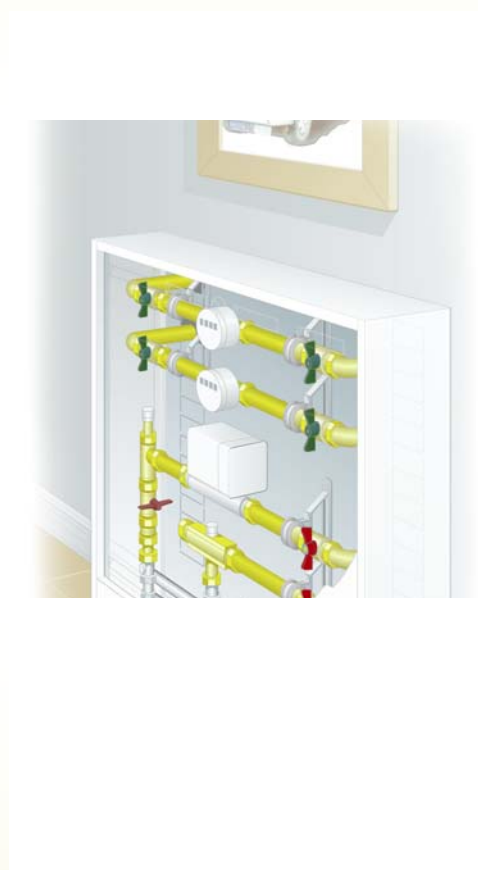
Dienen zur fachgerechten Wärmemengen- und Wassermessung oder auch als „Über-gabe“-Stationen im mehrgeschossigen Wohnungsbau.



- einfacher Ein- und Ausbau von Messgeräten
- Positionierung garantiert eine sehr gute Ablesbarkeit

Unsere Erfahrung - Ihr Vorteil

Seit über 25 Jahren sind wir erfolgreich im Markt und Ihr Partner in der Verteilertechnik.



KaMo Verteilersysteme

Gesamtübersicht

Verteilen von Wasser
und Wärme.
Mit System.

KaMo Verteilersysteme GmbH
Max-Planck-Straße 11
89584 Ehingen

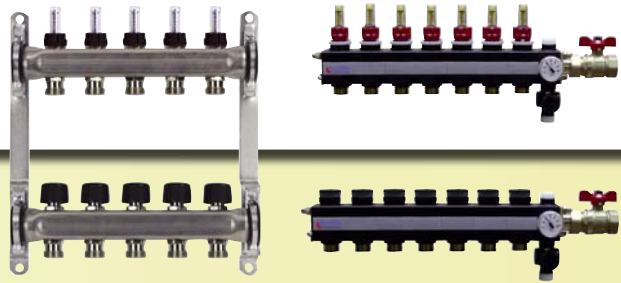
Telefon: 0 73 91 / 70 07-0
Fax: 0 73 91 / 5 43 15

E-Mail: verteilersysteme@kamo.de
Internet: www.kamo.de

Heizkreisverteiler

Für Fußbodenheizung und Heizkörperanbindung wahlweise aus:

- **INOX** (Edelstahl)
- **Thermflex**® (Kunststoff)



1

Verteilerschränke

OptiMo Verteilerschränke von KaMo sind konsequent an den Bedürfnissen der Praxis ausgerichtet und bieten zudem ein formschönes Design.

- Unterputz
- Aufputz



2

Einzelraumregelung

Perfekt auf die Verteilertechnik abgestimmte Komponenten der Einzelraumregelung, wahlweise:

- 230 / 24 V
- Funk
- Heizen/Kühlen



3

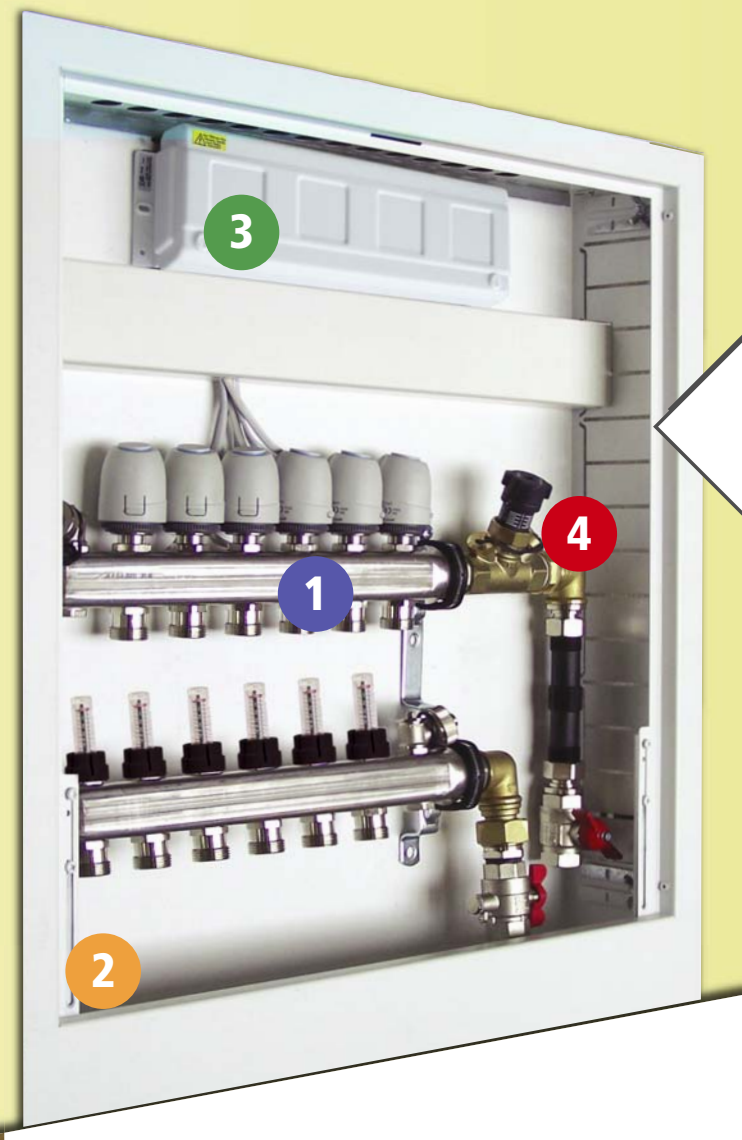
Spezialarmaturen / Sonderlösungen

Alle KaMo Verteiler- und Mess-Stationen sind mit Spezialarmaturen Ihrer Wahl lieferbar, gerne unterstützt Sie dabei unser technisches Berater-Team.

- Strangregulier-/ Zonenventile
- Differenzdruck-/ Volumenstromregler



4



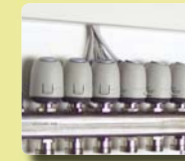
TOP! Leistungsmerkmale



- Hochwertiger Edelstahl garantiert eine dauerhafte Korrosionsbeständigkeit.
- Spezielle Ventilteller ermöglichen ein exaktes Einregulieren auch bei geringen Wassermengen.



- Kugelhahn mit direktauchendem Fühleranschluss M10, gemäß **DIN 4713/EN 1434**. Bei KaMo Standardausführung in allen Verteilerstationen mit WMZ-Einbaustrecke.



- Auf Wunsch sind werkseitig:
 - Regelverteiler und Stellantriebe komplett vormontiert
 - verdrahtet
 - programmiert

Verteilerstationen

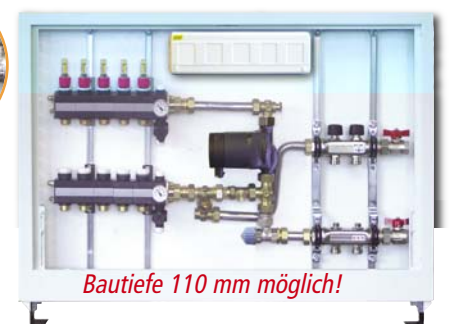
- komplett anschlussfertig montiert und dichtheitsgeprüft
- Varianten mit/ohne WMZ-Einbaustrecke, horizontalen/vertikalen Primäranschlüssen
- Wasserzähler-Einbaustrecken für Trinkwasser



Regelstationen

Bei nur einem Versorgungsstrang können sowohl Radiatoren als auch eine Fußbodenheizung versorgt werden, wahlweise mit:

- Festwertregler
- Stellantrieb 3-Punkt
- Systemtrennung



Bautiefe 110 mm möglich!